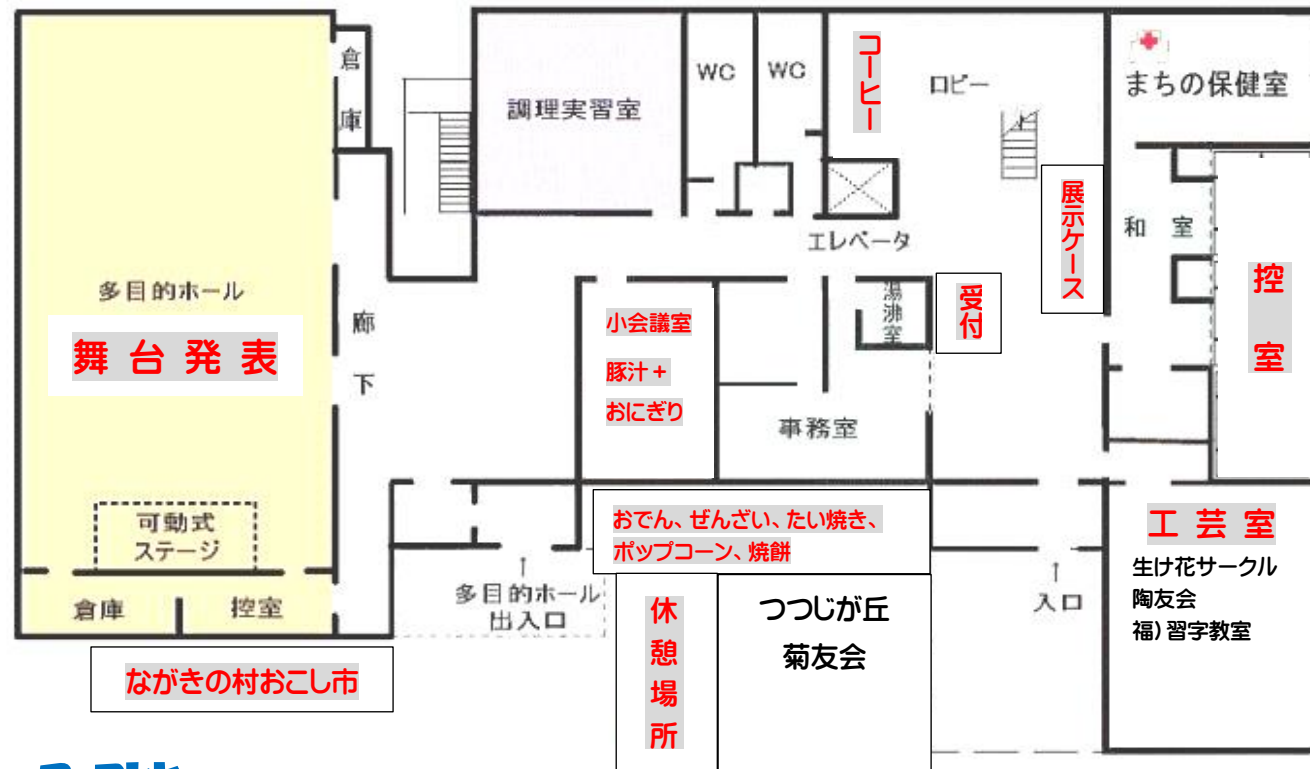


会場案内図



1階

当日、プログラムは、センター事務所前受付に置いてあります。
会場内は、すべて禁煙です！ ご協力お願い致します。



2階

多数のご観覧者により、スリッパが不足する可能性があります。
スリッパの持参をお願い致します。

つつじが丘市民センターだより
(つつじが丘・春日丘)
2018年 9月号-2

(発行) つつじが丘市民センター
名張市つつじが丘北5-73-2
TEL/FAX 68-1236

ホームページ:
<http://www.emachi-nabari.jp/tsutsuji/kouminkan>

2018年 9月 1日 現在		
	つつじが丘	春日丘
男性	4,721(+1)	533(±0)
女性	5,120(+6)	547(+1)
総人口	9,841(+7)	1,080(+1)
世帯数	4,126(+9)	340(+1)

センター祭りのご案内

2018年10月27日(土)、28日(日)
AM8:30~PM3:30
場所: つつじが丘市民センター 全館にて ※入場無料

舞台発表プログラム

10月27日(土)				10月28日(日)				
	館長挨拶	挨拶	~10:00		司会者挨拶	挨拶	~10:00	
1	謡曲教室 邦謡会	謡曲	10:00~	1	火曜日はピアノ気分	ピアノ	10:00~	
2	つつじが丘幼稚園	お歌	10:20~	2	詩吟クラブ	詩吟	10:20~	
3	なかよし民謡	民謡	10:40~	3	伝統文化こども舞踊教室	舞踊	10:40~	
4	福)コール・ポヌール	コーラス	11:00~	4	さえずり会	カラオケ	11:00~	
5	コーラス・アゼリア	コーラス	11:20~	5	大正琴 響き	大正琴	11:20~	
			休憩	11:40~	6	舞踊の会	舞踊	11:40~
6	福)民舞 こまどり会	舞踊	13:00~	休憩				12:00~
7	福)カラオケ部	カラオケ	13:25~	7	自彊術つつじ	体操	12:40~	
8	大正琴 美山会	大正琴	13:50~	8	新舞踊 ことぶき会	舞踊	13:00~	
9	金富良団、s	笑活劇	14:10~	9	福)新舞踊 扇友会	舞踊	13:20~	
	Make Fun Fun		14:40	10	福)ソシアルダンス	ダンス	13:40~	
仮装コンテスト参加者の紹介				11	心美ックス 体操サークル vivit	ダンス	14:00~ 14:40	
				12	実行委員長挨拶	挨拶	~14:50	
					仮装参加者表彰式	表彰		

展示出品サークル

館外:

駐車場: つつじが丘 菊友会

1階:

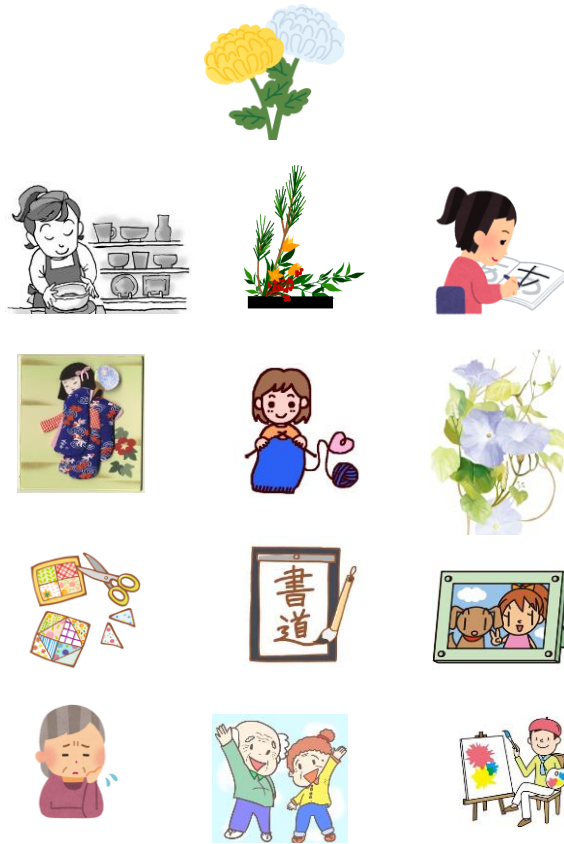
工芸室: 小原流いけばなサークル「華」
陶友会
福)習字教室

2階:

第1講座室: 押し絵サークル
手編み教室
パッチワーク教室

第2講座室: 福寿会
更生保護女性会

大・中会議室: ウィルアート
書道教室
ペン習字サークル
つつじが丘 水彩画クラブ
フオトクラブ「集い」



模擬店出品内容

10月27日(土)

- ・コーヒー (¥100)
- ・おでん (¥250/6種盛り)
- ・ぜんざい (¥200)
- ・ながき村おこし市(野菜の販売)
- ・焼いも (¥200/1本)
- ・赤飯 (¥200)
- ・焼餅 (¥200/2個)



10月28日(日)

- ・コーヒー (¥100)
- ・ながき村おこし市(野菜の販売)
- ・焼いも (¥200/1本)
- ・赤飯 (¥200)
- ・豚汁 + おにぎり (¥250)
- ・たい焼き (¥200/2個)
- ・ポップコーン(キャラメル味) (¥100)



募集講座のご案内

主催 市民センター **楽しむぞ〜**
協賛 名張近鉄ガス

料理教室 (男性対象)

男性対象の料理教室を名張近鉄ガス 専属講師 秦 佐知子先生の指導のもと、下記メニューを作って頂きます。

開催日時: 11月24日(土曜日) 10:00~13:00
メニュー: 煮込みハンバーグ、シュリンプスープ、グリーンサラダ、パンナコッタ
場所: つつじが丘市民センター 1階 調理室
締切: 11月19日(月曜日)
持ち物: エプロン、布巾、筆記用具
参加費: 1,500円
募集人員: 12名 (募集人員に達した時点で締切とさせていただきます。)

募集人員に満たない場合キャンセルとなります。

申込み: つつじが丘市民センター 窓口でお願いします。
問合せ: 問い合わせは、電話 68-1236 にお願いします。



お知らせ

7月に斎奉閣による“終活セミナー”を実施した所、多くの参加者が聴講されました。次回12月に“相続セミナー”を予定していますので、多数の参加をお待ちしております。
詳細については、10月のセンターだよりに記載予定です。

ながきの村おこし市の野菜販売は、AM8:30~AM9:30を予定しています。食券の前売りは販売サークルにて、10月5日(金)~AM9:00-PM3:00の間で1階ロビーにて販売致します。

- ① ぜんざい (¥200)
- ② おでん (¥250)
- ③ おにぎり+豚汁 (¥250)

尚、食券には数に限りがあり、販売予定数量に達した時点で終了させていただきます。その他は、現金販売となっております。

