

2月度の主催学級報告

◆主催学級

映画上映会『ピリギヤル』

2月15日(水)

2月の映画上映会は、受験シーズンということもあり、『ピリギヤル』学年ビリーのギヤルが一年で偏差値を40上げて慶応大学に現役合格した話』を上映しました。

比較的穏やかなお天気になり、たくさんの方にお越しいただきました。さまざまな困難に悩みながらも大学合格という大きな夢に向かって、明るく頑張る主人公の女子高生さやかと、彼女を支える周りの人たちの温かさや心を打たれ、思わず応援したくなる作品でした。

来年度の映画上映会のリクエストもお待ちしています。ご参加いただいた皆さんありがとうございました。



◆カルチャーすずらん

2月23日(木)

恒例となったお味噌作りです。年々新物の大豆の入荷が遅れているようで、今年は間に合わないという仕入れ先の愛農学園さんより連絡があり、昨年度産の大豆(国産無農薬の大豆です)での実施となりました。

「おいしくな〜れ」と大豆をつぶします



終了後のお茶会も

とても楽しそうでした。今年の秋には美味しいお味噌が出来上がると思います。ご参加いただいた皆さん、お世話人の菊池さん、小栗さんありがとうございました。



酒粕でフタをして半年間寝かせます。できあがりを楽しみますね!

民生だより

心通う交流の

ネットワークを広げよう!!

年齢には「暦年齢」と心身の「機能年齢」があります。便宜上、暦年齢で65歳以上を高齢者と呼んでいます。が、心身機能の面では、暦年齢よりもはるかに若い人もいれば、反対に老化が進んでいる人もいます。これからは、一概に暦年齢にとらわれることなく、機能年齢を引き延ばすことで健康長寿に努めたいものです。

また、近隣同士のつながりや人間関係の希薄化が指摘されています。NHKが1973年昭和48年から5年ごとに行っている「日本人の意識」調査によると、隣近所との「密着した人間関係を望む人」は、40年間で大きく減少したと言われています。

一方で、7割以上の人は、堅苦しくなく話せる程度の近所付き合いを求めており、地域でのつながりの必要性を感じている人は多いと言われています。東日本大震災や熊本地震でも明らかになったように、災害時には行政などが主体となる「公助」だけでなく、地域で助け合う「共助」が大きな力を発揮します。怪我や病気などに緊急時にも身近な人間関係は、大きな意味を持っています。



超高齢社会を迎え、口頃の声掛けを大切にしながら、ますます重要度を増していると言えそうです。また、人と人のつながりが地域の安全の基盤になる、とも言えます。私たち一人ひとりが、口頃の声掛けを大切にしながら、心通う交流で安心のネットワークを広げてまいりましょう。

なかよし広場のお知らせ

4月

4月7日(金) 10:00~
市民センター和室にて

なかよし広場は、就学・就園前のこどもさんと保護者の広場です。名張市こども支援センターかがやきから職員の方が子育ての相談や、いろいろな遊びを教えてください。気軽にのぞきにきてください。



一般団体の皆様へ

料金値上げのお知らせ(再掲)

先月号でもお知らせしましたが、4月よりすずらん台市民センターの一部の屋室で利用料金が値上げされます。詳細は左記のとおりです。

- 時期** 平成29年4月1日以降の予約申請より
- 対象** 一般団体で、大ホール、小ホール同時使用の場合のみ
- 金額** 1時間につき現行の400円から**500円に値上げ**(平日昼間の場合)

その他

- ①3月月末までに予約されたものについては旧料金で利用いただけます。(2ヶ月先まで予約可)
- ②土日祝日・夜間の料金についてはお問い合わせください。
- ③名張市登録サークルでのご利用については値上げはありません。



町づくり ニュース

平成29年
3月号

定例総会のご案内

すずらん台町づくり協議会定例総会は左記の日程にて開催いたします。

記

日時 平成29年4月23日(日)

午前9時30分より

(受付9時より)

場所 すずらん台市民センター

大ホール

今後の町づくり協議会活動に皆様のご意見をいただきたく、多数のご参加をお待ちいたしております。

※部会員と運営委員を引き続き募集しています。応募していただける方は市民センター(☎68-1007)までお申込み下さい。

きずな公園委員会より

きずな公園ランドゴルフコース

完成記念コンペ開催のご案内

昨秋雨天のため実施できなかった住民参加のコンペを左記のとおり開催いたします。

早春の陽さしの下で、初めての方も老若男女問わず奮ってご参加いただきますようご案内申し上げます。

日時 平成3月25日(土)午前9:00~12:00

(雨天の場合は中止)

場所 すずらん台きずな公園

競技方法

- ・参加申し込みは当日会場受付いたします。
- ・用具は準備します。
- ・5人1組でのチーム編成による団体戦とします。
- ・商品は団体順位賞、ホールインワン賞等、多数準備いたします。



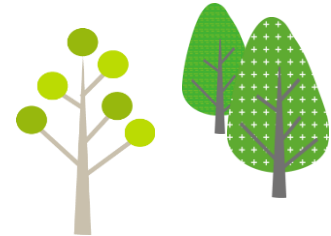
お問い合わせ: サロンきずな ☎51-0482

環境設備部会より

街路樹(プラタナス)伐採のお知らせ

2月号の町づくりニュースにてご案内のとおり、街路樹の剪定作業は、まもなく終了の見込みです。

すでにお気づきのことと思いますが、美しく刈り揃えられています。引き続き、名張市の支援を受けて今年21日~23日の予定で街路樹(プラタナス)の10本を伐採いたします。



引き続き近隣の皆様には作業中ご迷惑をお掛けいたしますが、よろしくお願ひ申し上げます。

すずらん台バリバリ元気プロジェクトからのお知らせ



池島栄治郎先生による レクリエーション運動

日時: 3月26日(日) 午前9時30分~11時30分

場所: すずらん台小学校体育館で

あの池島先生の体操が6年ぶりにできるチャンスです!!

※詳しくは各戸配布のチラシをご覧ください。

お問い合わせ... ☎68-5700

すずらん台まちの保健室(中村・山本)へ



すずらん台はつらつ♪元気隊からのお知らせ

①はつらつ♪らん*らん*

健康教室

3月9日(木)

午後2時~3時30分

すずらん台市民センター

日ごろ使っていない筋肉もグリーンと伸びて、気分爽快ですよ~。

③はつらつ/ルティック

ウォーキング

3月23日(木) 午前9時~

市民センター集合

ポール無料貸出し

2月は雨で残念!中止でした。

3月こそは、春を見つけに

行きましょう!!

③はつらつ元気隊の新メンバーを募集します。

地域の皆が、はつらつ、元気になるよう企画活動をしています。

一緒にわいわい活動しませんか?

楽しくて元気になりますよ!!



お問い合わせは...すずらん台まちの保健室(中村・山本)(☎68-5700)へ

①②とも持ち物: 飲み物、タオル、履き慣れた靴で

③のお申込みは、有田(68-5171)まで

今月のセンター行事およびサークル活動(平成29年3月5日～平成29年4月10日)

※都合により日程変更する場合があります

月	日	曜	午 前	午 後	夜 間	
平成29年	5	日			四区自治会	
	6	月	広報配布 交番連絡会 パソコン友遊	水墨画 にこにこクッキング シルバー人材センター	ズンバ	
	7	火	エアロビクス	ひだまり準備 パソコン友遊 絵画教室		
	8	水	ひだまり配食	民謡サークル	つぼみの会	
	9	木	太極拳	はつらつらん健康教室 はつらつ元気隊		
	10	金	主催『閉講式』	パソコン友遊	民謡サークル	
	11	土		吟詠会 囲碁将棋クラブ		
	12	日	一区自治会(新旧班長会)	四区自治会(新旧班長会)		
	13	月		にこにこクッキング	ズンバ	
	14	火	エアロビクス	ひだまり準備 パソコン友遊 ボラ連		
	15	水	ひだまり配食 パソコン友遊	ヨガサークル パソコン友遊	きずな公園委員会	
	16	木		アートフレンド		
	17	金	パソコン友遊	パソコン友遊 すず小PTA	ズンバ	
	18	土	町協総務会	歌謡教室 囲碁将棋クラブ		
	19	日	休館日			
	20	月		ひだまり運営委員会 水墨画 民謡サークル		
	21	火	エアロビクス	ひだまり準備 パソコン友遊 絵画教室		
	22	水	ひだまり食事会・配食	大正琴	つぼみの会	
	23	木	はつらつルディック 太極拳 パソコン友遊			
	24	金		パソコン友遊	民謡サークル	
	25	土		吟詠会 囲碁将棋		
	26	日	四区自治会(総会) 町協環境部会	Jr.バドミントンクラブ		
	27	月	書道の会 パソコン友遊	鶴乃会	ズンバ	
	28	火	エアロビクス	パソコン友遊 絵画教室		
	29	水	食改すずらん			
	30	木			ベルブーケ	
	31	金				
	平成29年	1	土	町協会計監査 俳句の会	町協会計監査 歌謡教室 夢クラブ 囲碁将棋クラブ	町協役員会
		2	日			
		3	月	パソコン友遊	パソコン友遊 水墨画 にこにこクッキング	
		4	火	IT講習 エアロビクス	ひだまり準備 パソコン友遊 絵画教室	
5		水	広報配布 ひだまり配食 パソコン友遊	ヨガサークル 絵手紙		
6		木	ひだまり	アートフレンド		
7		金	ひだまり(総会) パソコン友遊	パソコン友遊	ズンバ 民謡サークル	
8		土	センター運営委員会	囲碁将棋クラブ		
9		日				
10		月	書道の会	にこにこクッキング	ズンバ	

町協・・・すずらん台町づくり協議会

ご利用団体のみなさまへ

ご利用料金(コピー代等)

お支払いのお願い

2月ご利用分の請求書は発行済みです。

恐れ入りますが、メールボックスをご確認いただき、年度末の会計処理のため、

3月17日(金)までのお支払いを
お願い申し上げます。

サークル代表者様へ

サークル登録申請書

提出のお願い

申請書の提出がまだお済みでないサークル様は下記期限までに提出をお願いいたします。

提出期限 **平成29年3月15日(水)**

提出先 **市民センター窓口** 又は

書類提出箱

5月にサークル代表者会議を開催予定ですが、ご案内は後日配布します。



ご不明な点はすずらん台市民センター(Tel.68-1007)へ!