

Nishikio

錦生

錦生グランドデザイン・2010



茶白山

—プロローグ—

錦生地区は名張市の西部に位置し、明治22年4月、それまでの安部田郷と矢川郷の合併より生まれた、旧名賀郡錦生村で、さらに町村合併により、昭和29年3月に名張市となった、農村主体の地域です。

笠置山地南東斜面と室生火山群の山々が当地区で相対し、その真ん中を宇陀川が流れています、こうした地形から、古代より人の往来が頻繁で、現在も三重県と奈良、大阪方面を結ぶ交通の要所で、三重県の西の玄関口と言われております。

飛鳥に都があった時代は、現在の国道165号線は当時の東海道にも匹敵する重要街道であり、それに関係すると思われる民話が当地区に多く残っております。

地方分権時代の今日「自分たちのまちは自分たちでつくる」の観点から、歴史文化の景観を背景に、住民の思いや願いを反映した

「錦生グランドデザイン・2010」

を示し、錦生地域の住民自らの手で、活力と潤いのあるまちづくり、人づくりを目指していきます。

郷土を走る“ほっとバス「錦」”

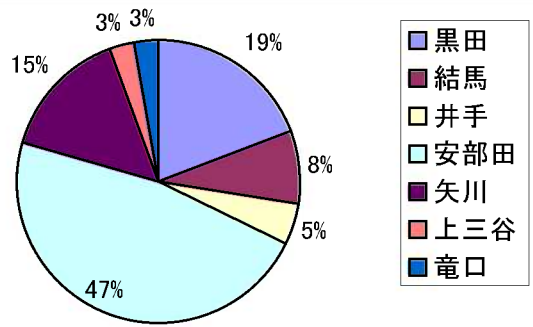


矢川の里道

1. 位置図



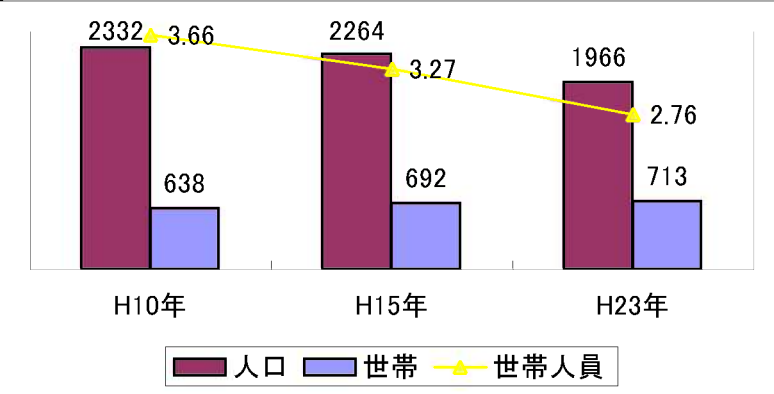
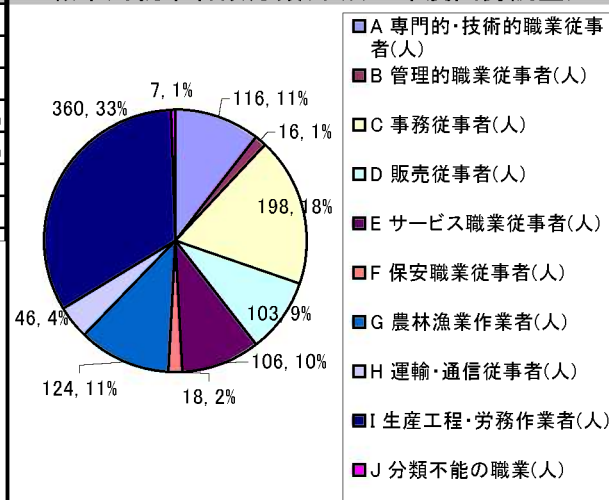
4. まち別人口割合(平成23年10月まち別人口表)



2. 面積・人口・世帯(平成10年、15年、23年、10月1日名張市統計資料)

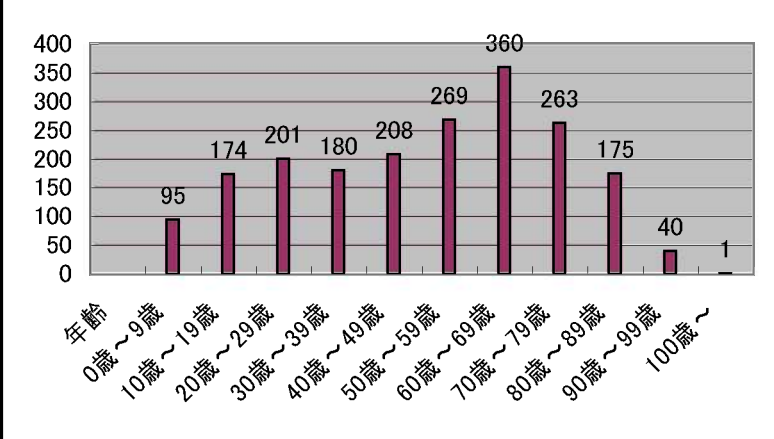
地区面積	320ha			
	人口	世帯	世帯人員	人口増減率
H10年	2332	638	3.66	
H15年	2264	692	3.27	H15/10 97.1%
H23年	1966	713	2.76	H23/15 86.8%
65歳以上人口(H23年)		617	31.4%	

5. 職業別就業者数分類(平成17年度国勢調査)



3. 住民の年齢構成 (平成23年度名張市統計資料)

年齢	人口	年齢	人口
0歳～9歳	95	60歳～69歳	360
10歳～19歳	174	70歳～79歳	263
20歳～29歳	201	80歳～89歳	175
30歳～39歳	180	90歳～99歳	40
40歳～49歳	208	100歳～	1
50歳～59歳	269		



6. コミュニティ施設状況

区分	箇所数	施設名
教育	1	錦生小学校
福祉・医療	1	錦生保育所
		ほっとバス錦
		ほっとサロン錦
文化・集会	1	錦生公民館
その他		錦生警察官駐在所 錦生簡易郵便局

7. その他

錦生の魅力的な景観を創る！

● 地域活性化ビジョン ●

環境・整備ビジョン…自然保護と地域整備

自然を守り、宇陀川河川敷の有効利用とウォーキング道路、河川公園、総合運動公園等の設置と共に、名阪国道へのアクセスの早期実現。

歴史・文化ビジョン…史跡の保存と活用

歴史と文化の継承と伝承を基本とし、地域の歴史、文化、風俗等の歴史資料館の設立と人と人のつながりの持てる町づくりを目指す。

コミュニティー・ビジネスビジョン…地域に於ける創造機会の創出

地域ニーズに応じた「自発的」「自主的」な住民活動の取り組みにより自主財源の確保と充実を目指すと共に企業誘致と雇用機会の促進を図る

生活・活性化ビジョン…人づくりと思いやり

地域住民の「安心」で「安全」な生活の確保と、地域高齢者社会に於ける生活の活性化を図り、救急、救命施設の設置を目指す。

● 錦生将来ビジョン ●

錦生地区将来のコミュニティ施設

錦生地図

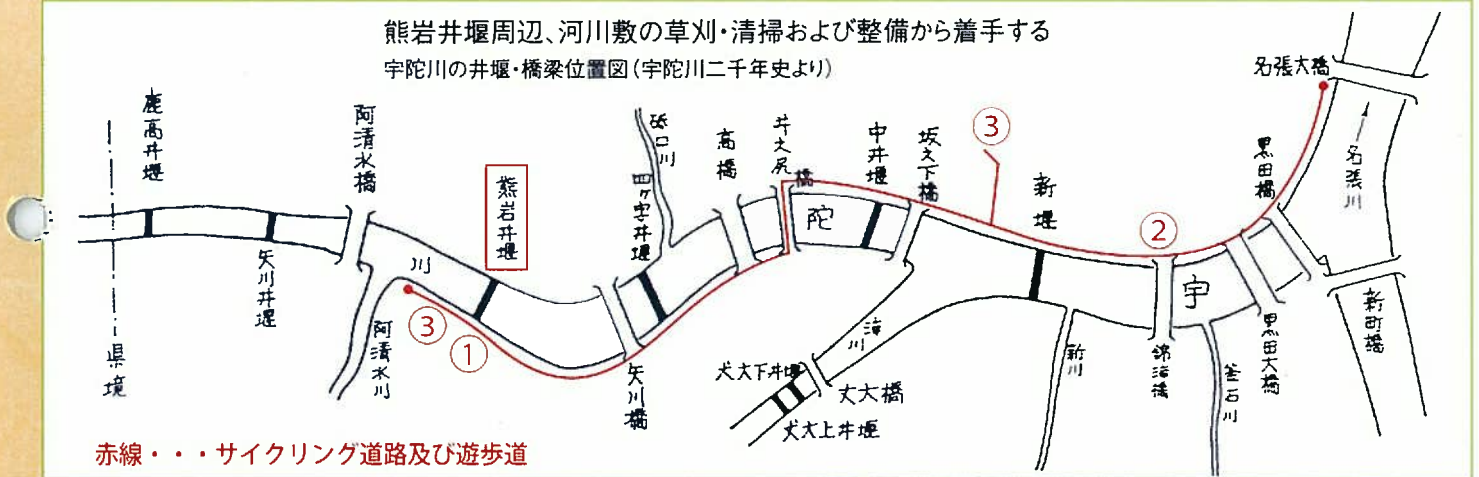


1. 幼児、子供用公園
2. 総合運動公園
3. 歴史資料館
4. 救急救命施設
5. 工業団地
6. 道の駅（朝市）
7. 名阪へのアクセス道路
8. 河川遊歩道及び
サイクリング道路

宇陀川流域の景観と創造

1. 歴史的背景に基づく熊岩井堰周辺（壬申の乱…白鹿伝説）の整備
2. 河川に沿った、遊歩道及びサイクリング道路の整備。
3. 幼児、子供用河川公園、高齢者用グラウンドの整備設置。
4. 河川景観の整備
 - 1) 桜並木の創造
 - 2) ネコヤナギの観光スポットの整備
 - 3) 蛍の乱舞する環境作り
 - 4) 鮎、鯉等川魚の住める環境

熊岩井堰周辺、河川敷の草刈・清掃および整備から着手する
宇陀川の井堰・橋梁位置図(宇陀川二千年史より)



赤線・・・サイクリング道路及び遊歩道

宇陀川地図



宇陀川



宇陀川（雪の朝）

錦生の文化財

番号	名称	所在地	種別	時代
1	木造不動明王立像	黒田無動寺	彫刻・国指定	平安
2	石灯篭	矢川春日神社境内	史跡・県指定	南北朝
3	石灯篭	黒田勝手神社境内	史跡・県指定	鎌倉
4	両界曼荼羅	黒田無動寺	絵画・市指定	鎌倉
5	阿弥陀如来来迎図	黒田無動寺	絵画・市指定	鎌倉
6	法然寺供養塔	黒田法然寺跡	工芸・市指定	南北朝
7	釈迦如来涅槃図	安部田宝泉寺	絵画・市指定	室町
8	古墳	鹿高神社境内	史跡・市指定	古墳
9	野花菖蒲の群落	鹿高地内	天然記念物	一

①



木造不動明王立像

黒田無動寺/彫刻・国指定/平安

②



石灯篭

矢川春日神社境内/史跡・県指定/南北朝

③



石灯篭

黒田勝手神社境内/史跡・県指定/鎌倉

⑤



阿弥陀如来来迎図

黒田無動寺/絵画・市指定/鎌倉

⑨



野花菖蒲の群落

鹿高地内/天然記念物

④



両界曼荼羅

黒田無動寺/絵画・市指定/鎌倉

④



両界曼荼羅

黒田無動寺/絵画・市指定/鎌倉

⑧



古墳

鹿高神社境内/史跡・市指定/古墳

■ 錦生の風景 ■

錦生の地図(バス路線)



①勝手神社



②黒田無動寺



③安部田宝泉寺



④錦生小学校



⑤錦生公民館



⑥ホットサロン「錦」



⑦鹿高神社



⑧春日神社



⑨秋葉神社



⑩白山神社



黒田の庄



錦生グランドデザイン・2010

錦生自治協議会

<http://www.nava.jp/~m-nisik>