



みのわ通信 No. 114

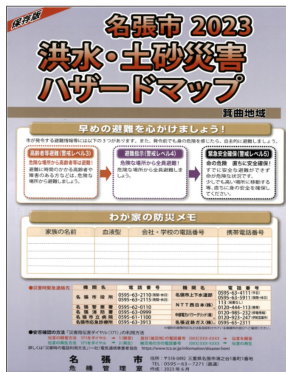
発行：箕曲市民センター（〒518-0441 名張市夏見215番地）

TEL/FAX：0595-63-0453

Email: minowa-ko@emachi-nabari.jp

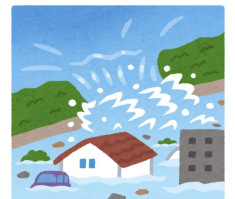


ハザードマップが新しくなりました！ 我が家は大丈夫かな？



巨大化する台風、街を飲み込む洪水、突然襲い来る土砂災害。私たちは自然災害からどう身を守ればよいのか…千年に一度の災害は明日、起こるかもしれません。備えは大丈夫ですか。

箕曲地域のハザードマップが新しくなりました。ハザードマップは、洪水や土砂災害が起きたとき、どこが危険かを予測した地図です。日頃の備えや避難時の心得、情報収集方法なども掲載しています。名張市のホームページからもご覧いただけます。箕曲市民センターにも置いてありますので、ご活用ください。



◇ハザードマップの活用手順

①自宅や勤務先、学校などの被害予測を確認

自宅や勤務先、学校など、自身や家族が関係する場所について、地図内に印をつけておきましょう。そして、被害が想定される場合は、建物内の避難ルートと、災害の種類に応じた避難方法・避難場所を確認しておきましょう。

②自宅からの避難経路を確認

災害の種類に応じて、最も安全な避難場所、避難経路を確認しておきましょう。

浸水…冠水管所を避けて避難所へ行けるルートを確認

土砂…一刻も早く危険区域から出るための避難ルートを確認

地震…最寄りの避難所だけでなく、広域避難場所へのルートも確認

③勤務先・学校から自宅への経路を確認

勤務先や学校への行き帰りで被害に遭った場合を想定して、徒歩で帰宅できる安全な帰宅経路を確認しておきましょう。



◇家族間で防災会議を開こう！

いざという時にどの様に避難するのか、日頃から家族間で話し合っておきましょう。道路が冠水している場合は、足元が確認できずに転倒したり、側溝や蓋が開いたマンホールに転落する危険があります。2人以上で行動し、長い棒や傘などで足元を確認してから避難してください。車での移動は、浸水30センチの深さでエンジンが止まり、水圧でドアが開けにくくなるうえ、車ごと流される場合があります。慎重に行動しましょう。



11/18(土)名張市総合防災訓練は小学生・中学生も参加予定です！

クリーン大作戦

箕曲地域では五地区、百五十一人が参加し、名張川・釜石川沿い、国道一六五号沿い、青蓮寺ダム湖周辺や区内の主要道路などのゴミ拾いと不法投棄物の回収を行いました。

地域内の環境整備につきましては、環境部を中心に活動を行っています。ごみの散乱等のない美しい街は生活環境のバロメーターです。住みたい地域自慢できるまちであるために、日頃からの環境美化にご協力よろしくお願ひします。



資源ごみをポイントに！ 子ども達に還元！



国道165号沿い瀬古口地内の「関西リサイクル」さんのリサイクル回収BOXを利用されている方も多いためと思います。アルミ缶、段ボール、古紙(新聞・雑誌)につきましては、ポイント機で重さを計り、「箕曲小学校」や「箕曲保育園」を選択すると、防災備蓄ポイントとして子ども達の育成や楽しみに還元できます。

タッチパネルで操作するだけで、とっても簡単。事業所の方も軽トラック等の車ごと計量できますので、ご理解とご協力をよろしくお願いいたします。



【ポイント取得の手順】

- ①ポイント機のタッチパネルで「計量」を選択。
- ②「計量する(一般の方)」を選択。
- ③団体を選ぶ。「箕曲小学校」や「箕曲保育園」
- ④計量する資源を選択。「古紙」「段ボール」「アルミ缶」
- ⑤資源を計量台に乗せる。
- ⑥重さとポイントが表示され、「記録します」を選択。

※アルミ缶はアルミ缶専用のポイント機です。アルミ缶をつぶしてお持ちください



関西リサイクル TEL0595-63-0901
<https://kansai-recycle.net/>



関西リサイクル
Instagram QRコード