

## サポーター登録

多文化共生センターの事業にご協力いただけるサポーターを募集しています。国際交流に関心のある方や、外国語が話せる方など、国籍は問いません。依頼する際は、必要に応じて多文化共生センターから連絡いたします。

外国人住民を含む「すべての住民」が暮らしやすい「名張」を一緒に実現しませんか？

### 活動内容

- ・ イベントなどのお手伝い
- ・ 外国人住民の暮らしのサポート  
(通訳・翻訳・相談対応など)

### 申込方法

来館または電話でお申し込み下さい。  
追って登録証を郵送いたします。



## アクセス



### なびちゃん 名張市多文化共生センター NabiChan

〒518-0775

三重県名張市希中央5番町19番地

なびりえ Navarie 2階 名張市市民情報交流センター内

TEL: 0595-64-6711

FAX: 0595-63-5326

E-mail: tabunka@emachi-nabari.jp

HP: [https://www.emachi-nabari.jp/j-kouryu/?page\\_id=19](https://www.emachi-nabari.jp/j-kouryu/?page_id=19)

Facebook: <https://www.facebook.com/tabunka.nabari/>

LINE: @955evooof

業務時間：午前9時～午後5時

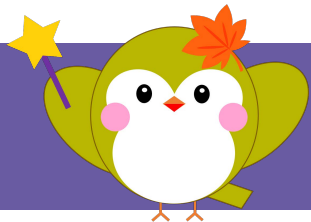
休館日：月曜日・年末年始



## 名張市多文化共生センター

# NabiChan





# 外国人住民と地域住民が ともに暮らしやすいまち「名張」をめざして

すべて  
無料です。

## 多文化共生や国際交流に関することは、名張市多文化共生センターへ!

### 国際交流・相互理解の支援

講座・イベントの企画や、講師紹介など、地域住民と外国人住民の交流を支援します。



### 相談対応

外国人住民の暮らしや教育、多文化共生の地域づくりなどの相談に対応します。



### 多言語による情報提供

多文化共生や国際交流に関する情報、外国人住民の暮らしに役立つ情報を提供します。



### 通訳・翻訳サポート

スタッフやサポーターのほか、翻訳機器などを使って、コミュニケーションのサポートをします。

【対応言語】 含：翻訳文書等作成  
英語、中国語、韓国語、ポルトガル語、スペイン語、タイ語、インドネシア語、ベトナム語、タガログ語、ミャンマー語



### 日本語教室・学習支援教室

外国人住民の子ども向け・大人向けの日本語教室や、小学生の学習支援教室を行います。



### 図書資料の貸出

多文化共生についての書籍や、日本語学習教材、視聴覚教材の貸し出しを行います。

