

## 3月の市民センター主催学級

主催学級	日時		学習内容
歴史民俗講座※	3月14日(月)	午後1時30分	唐招提寺と寶扇講
ひなち女性学級	まん延防止等重点措置に対応して中止		
比奈知高齢者学級	3月24日(木)	午前10時	閉講式・健康講座
男の料理教室	本年度は中止		

・新型コロナウイルス感染予防の為中止または変更になる場合があります

# 広報

# ひなち

## 3月号



第71号 3月1日発行  
ひなち地域ゆめづくり委員会  
名張市下比奈知1768番地  
☎68-1101

URL  
<http://www.emachi-nabari.jp/hinachi/kouminkan/index.html>  
e-mail  
[hinachi-ko@emachi-nabari.jp](mailto:hinachi-ko@emachi-nabari.jp)

## ひなち歴史民俗講座



3月14日(月)ひなち歴史民俗講座の会場が滝之原公民館に変更となりますのでお間違えなきようお願いいたします。

## 比奈知高齢者学級



3月24日(木)の比奈知高齢者学級は名張市立病院総合診療科岩佐紘先生による健康講座「脳卒中を理解する」です。詳細は別紙をご覧ください。みなさま奮ってご参加ください。

## 車上荒らし発生！

2月15日夕刻、比奈知市民センター駐車場において駐車中に窓ガラスが割られて鞆が盗まれる被害にあいました。当センターの駐車場ご利用の際は、必ず施錠をして絶対に貴重品を車内に置きっぱなしにしないようお願いします。



比奈知地区の人口(2022年2月1日現在)

男性	女性	合計	世帯数
2298人	2510人	4808人	2080世帯

🎓卒業・入学おめでとう！！

春は別れと出会いの季節です。地域の子供たちの輝かしいセレモニーをみんなで応援しましょう。

	卒業式	入学式
名張中学校	3月11日(金)	4月6日(水)午後
比奈知小学校	3月18日(金)	4月6日(水)午前
	卒園式	入園式
比奈知保育園	3月26日(土)	4月4日(月)
滝之原保育園		
富貴の森こども園	3月26日(土)	4月5日(火)

## 【ひなち地域支え合いセンター“なごみ”よりお知らせ】

“なごみ”は設立以来5年半を経過いたしました。これもひとえに地域の皆様のご協力のたまものと厚く御礼申し上げます。開設以来、「なごみ予定表」として、広報を主眼に行事、各サークル予定の全てを記載して配布してまいりましたが、今月からは、特別の行事と映画内容のみ「広報ひなち」に掲載しての案内に簡素化させていただきます。悪しからずご了承ください。

尚、サークル活動など従来の予定表は”なごみ”館内で配布しますのでご利用ください。

今後共“なごみ”のご愛顧とご協力、また、ぜひご利用ご来場いただきますようお願い申し上げます。

### なごみシアターは「毎月2回(第2・第4日曜日)」に開催いたします

**3月27日(日) 題名 お終活 開場13時～上映13:20～(113分)**

監督 水野勝 出演 水野勝 剛力彩芽 橋爪功 高畑順子

内容：結婚四十数年にもなる大原夫妻。夫、真一の定年退職後、妻の千賀子は「夫在宅ストレス症」に陥り、夫婦は離婚寸前の折、終活フェアに誘われ、抽選が当たりサービスの提案から、真一と千賀子にも危機が発生し・・・

### ❀こんにちは～まちの保健室です❀

🦋 3月3日はひなまつりと耳の日です 🦋

耳は、私たちが生活をしていく上で部外から音の情報を得るための大切な器官です。

ところが、耳の健康維持については、「聞こえ」が悪くなったり、症状が出るまで、あまり気にしない人が多いのではないのでしょうか？耳の病気には、ある日突然原因不明で片耳が聞こえなくなる「突発性難聴」や耳の奥に炎症を起こす「中耳炎」、「内耳炎」など、早めに治療しないと「聞こえ」のレベルが下がったままになるものもあります。

耳の病気がなくても、大きな音を長時間きき続ける事や、疲労や過労のストレスにより聴力がダウンする場合があります。正常な「聞こえ」を保つには注意が必要です。

(生活上の注意)

- ★大きな音のする場所やヘッドホンの大音響は避け、過労やストレスを溜めない。
- ★適度な運動・バランスのよい食事・良質な睡眠や休息をとる。
- ★年1回は「聴力検査」を受ける。

♪楽しく会話をしましょう♪

比奈知まちの保健室 ☎ 68-1278

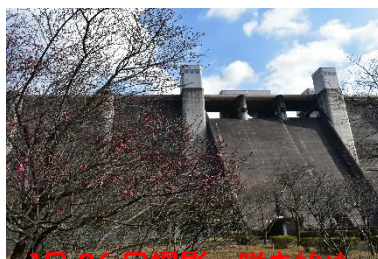


### \*\*\*比奈知ダムからのお知らせ\*\*\* \*ダム直下の梅の花が咲きました\*



まだ寒さが残る季節ですが、比奈知ダム下流の広場で梅の花が開花しました。

梅の別名は春告草(はるつげぐさ)。これから比奈知ダムの周辺では春を告げる花々が次々と開花します。感染症対策を万全にして、地元の花で心を癒やしてみたいはいかがでしょうか。



1月26日撮影 咲き始め



2月4日撮影 ほぼ満開