

6月の市民センター主催学級

主催学級	日時		学習内容
ひなち女性学級	6月2日(水)	午前10時	開校式・DVD鑑賞
比奈知高齢者学級	6月24日(木)	午前10時	介護教室 会場：比奈知市民センター
歴史民俗講座	6月21日(月)	午後1時30分	テレビから見る歴史学
男の料理教室	本年度は中止		

※比奈知高齢者学級の会場が変更になりました。

就任ごあいさつ

初夏の候、ひなち地域の皆様には、益々ご健勝のこととお慶び申し上げます。

さて、私儀、この度令和3年5月22日(土)のひなち地域ゆめづくり委員会総会におきまして、書面評決書にて役員承認をいただき、引き続き会長を務めさせていただくこととなりました。

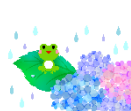
コロナ禍の中、運営上大変難しい状況ではありますが、安全・安心の地域づくりを目指し、活動を進めてまいります。また、ひなち地域ゆめづくり委員会関係者(役員・理事・委員)一同、「住民の皆さま方が自ら考え、自ら行う」ことを目指し、住民参加のもとに自立的、主体的なまちづくりの気運を高め、誰もがいきいきと輝いて暮らせる地域をつくりあげるため、地域活動に邁進してまいります所存でございます。

今後とも地域の皆様方のご支援・ご協力をお願い申し上げます。

ひなち地域ゆめづくり委員会
会長 佐藤 栄子

広報

ひなち



6月号

第62号 6月5日発行
ひなち地域ゆめづくり委員会
名張市下比奈知1768番地
☎68-1101

URL

<http://www.emachi-nabari.jp/hinachi/kouminkan/>
e-mail

hinachi-ko@emachi-nabari.jp

比奈知地区の人口(2021年5月1日現在)

男性	女性	合計	世帯数
2303人	2507人	4810人	2084世帯

比奈知市民センター地域事務員(職員)募集！！

【勤務】 令和3年7月1日～通年 週20時間程度 午前・午後シフト有 土、日、祝の勤務有
※市民センター開館日：月～金曜日 9:00～17:00 (土、日、祝休み)

【勤務地】 比奈知市民センター(比奈知地域)

【募集人員】 1名

【応募資格】 ・パソコン(ワード、エクセル)ができる方
・普通自動車免許のある方
・事務経験のある方

【応募】 履歴書を6月25日(金)までに比奈知市民センターへ提出して下さい。

【面接】 追ってご案内します。

【連絡先】 ひなち地域ゆめづくり委員会 事務局：比奈知市民センター

〒518-0413 名張市下比奈知1768番地 ☎68-1101



詐欺に注意！



依然として、警察官を騙ったり、百貨店店員等を騙る不審電話が県内各地で流行っています。時節柄コロナウイルスに便乗したワクチン接種を語る詐欺も横行しています。

お金に関する話やキャッシュカード、通帳を預かります等の話があれば「詐欺」です！
また、先日、名張市内において80代の一人暮らしの女性が電話で現金1200万円を騙し取られる被害がありました。

詐欺電話の7割が固定電話にかかってきます！電話の相手の言うとおりに行動せず、必ず家族や警察などに相談するようにしてください。

名張警察署生活安全課（0595-62-0110）

❀こんにちは～まちの保健室です❀ ～食中毒予防の3原則～



これからの時期、細菌が原因での食中毒が発生しやすくなります。細菌は高温多湿な環境では増殖が活発になり、菌が食べ物に付着し、体内へ侵入することにより食中毒が発生します。予防するには食べ物に細菌を「つけない」、食べ物に付着した細菌を「増やさない」、食べ物や調理器具に付着した細菌を「やっつける」、という食中毒予防の3原則を守る事が大切です。

- ・「つけない」ためには、石鹸で丁寧に手洗いをする。調理の途中で鼻をかんだ後などにも洗う。
- ・「増やさない」ためには、低温での保存が効果的です。生鮮食品やお惣菜などを購入後はできるだけ早く冷蔵庫に入れ、肉や魚は汁が漏れない様に包んで保存する。冷凍の解凍は冷蔵庫で行う。
- ・「やっつける」には、殆どの細菌やウイルスは加熱することで死滅します。肉や魚はもちろん野菜などもしっかりと加熱してから摂取しましょう。また、肉や魚を切ったまな板や包丁は洗剤でよく洗った後、熱湯をかけるなどして殺菌し、タオルやふきんは常に清潔なものを使用しましょう。

比奈知まちの保健室 田中・谷川 ☎68-1278

*****比奈知ダムからのお知らせ*****

フラッシュ放流を実施しました

5月11日(火)比奈知ダム、青蓮寺ダム、室生ダムの名張川3ダムでフラッシュ放流を実施しました。

フラッシュ放流は、洪水期に向けた水位低下操作を有効利用してダムから放流する水を一時的に増やし、石に付着した泥や藻類を剥離させるなど河床をリフレッシュさせることで、河川に生息する生物にとって良好な環境へ改善する取り組みです。

また、ダム貯水池内に貯まった土砂をダム下流に置き土し、下流河川へ土砂を還元する取り組みを行いました。



フラッシュ放流の様子

【問合せ先】独立行政法人水資源機構 比奈知ダム管理所 ☎0595-68-7111